

L'AccuVein, son usage au quotidien

Nadège GORIOT RAYNAUD

IDEC CRCM Mixte de Giens

SFM 2017




Hospices Civils de Lyon

■
votre santé,
notre engagement



- * Découverte de son existence au DIVLD en janvier 2016, suite présentation d'une équipe canadienne.
- * Acheté en septembre 2016 via un projet de subvention au service de la santé (comité scientifique 5000€).

Principe de fonctionnement

- *L'hémoglobine du sang absorbe la lumière infrarouge. Les vaisseaux apparaissent clairement sur la surface de la peau permettant de repérer plus facilement la veine.

Principe de l'ACCUVEIN

* L' AccuVein utilise 2 lasers qui sont rapidement scannés sur la peau.

-Le laser infrarouge détecte l'hémoglobine (absorbant la lumière infrarouge dans une plus grande mesure que les tissus environnants)

-Le laser rouge projette le motif de la veine

Les photos-détecteurs contrôlent la réflexion du laser infrarouge invisible et modulent le laser rouge visible pour créer le motif de la veine.

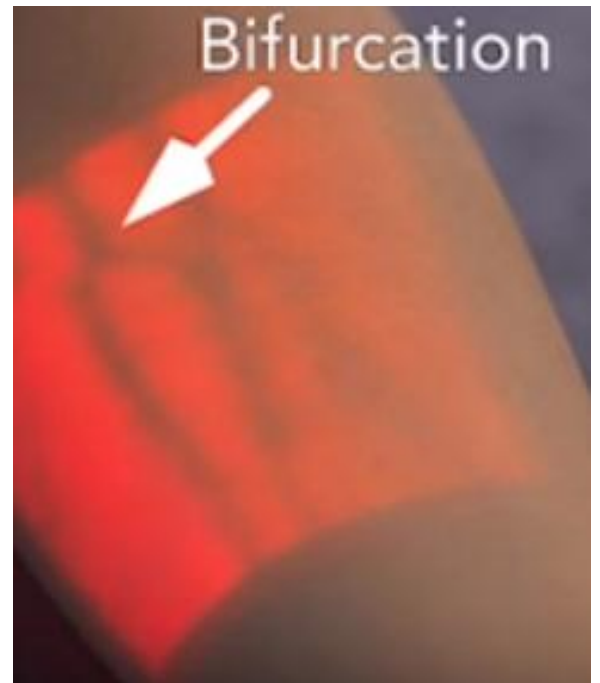
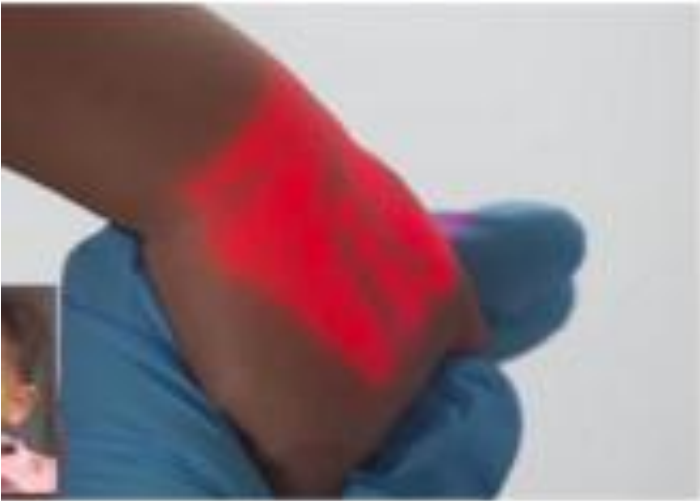
Le laser rouge visible module la sortie du faisceau, de sorte qu'il est sombre sur les veines et éclairé sur les endroits sans veine.

Quand utiliser l'AccuVein

- * Aide au repérage pour toute ponction veineuse ou pose de voie veineuse périphérique
- * Tous types de peaux et de patients (bébés, enfants, personnes âgées, personnes obèses...)

Caractéristiques

- * Détecte les veines jusqu'à 10mm de profondeur
- * Fonctionne entre 10 à 46 cm de la surface de la peau
- * Permet de localiser les bifurcations





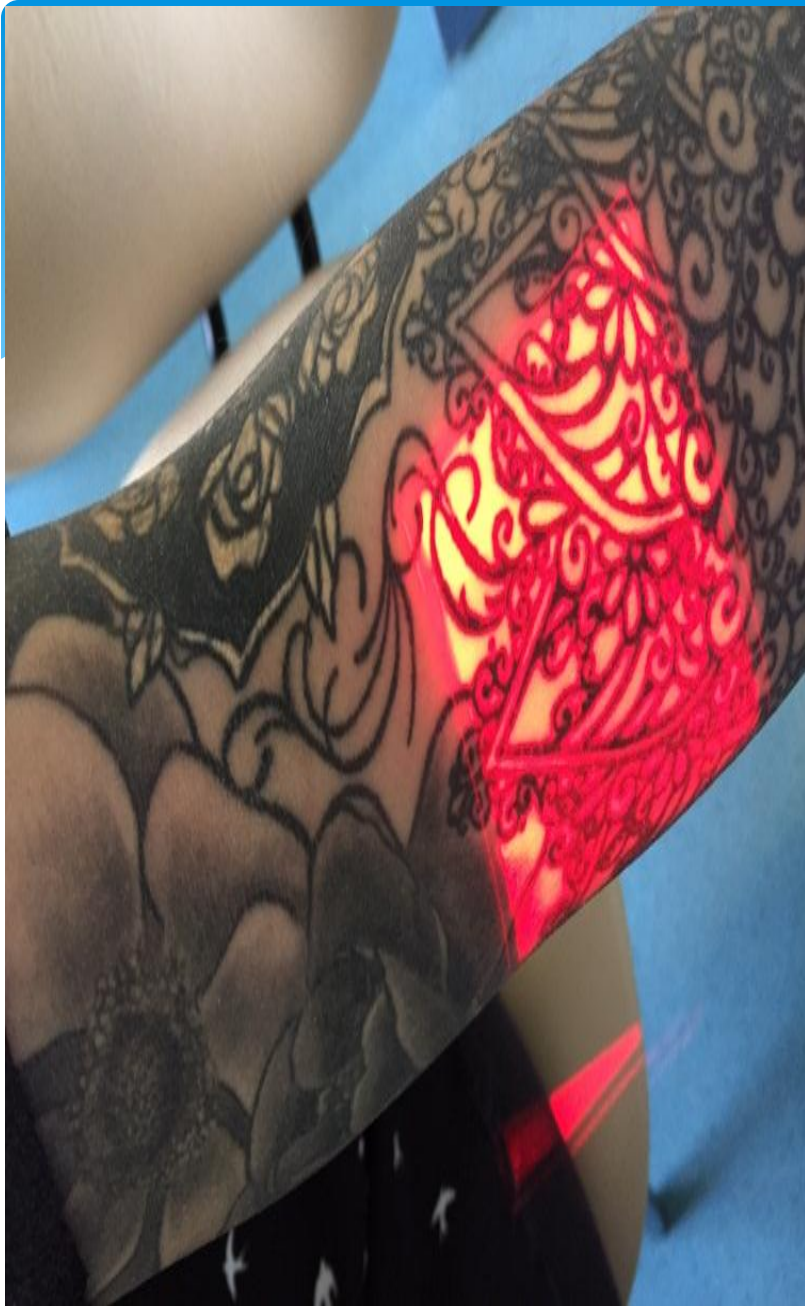


Retour d'expérience

- *Gain de temps
- *Une seule tentative (le plus souvent)
- *Stress et douleur en moins
- *Satisfaction des patients+++

Difficultés rencontrées

- *Tatouages
- *Lumière dans les yeux des bébés
- *Attention toutes les veines visibles ne sont pas « piquables » (vérifier le retour veineux à la main)



Autre: VeinSeek

*Application
téléphone portable

